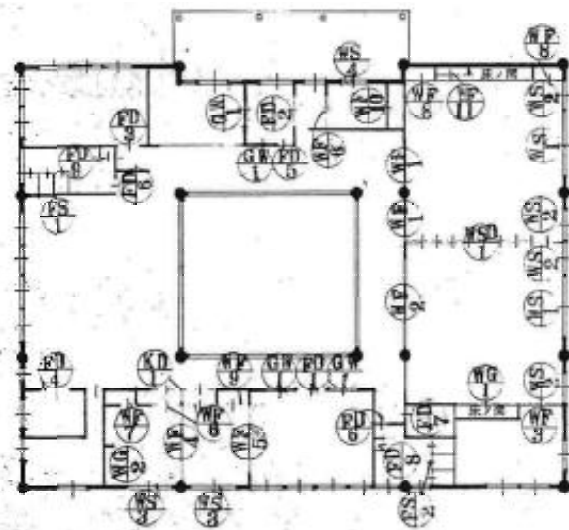


建具表 (B-1)

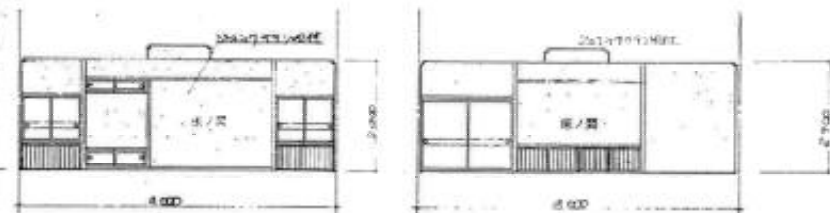
仕 方	① 扉 2	② 扉 1	③ 扉 1	④ 扉 1	⑤ 扉 1	⑥ 扉 3	⑦ 扉 1	⑧ 扉 2	⑨ 扉 1
図 示									
材料	① 扉 2 ② 扉 1 ③ 扉 1 ④ 扉 1 ⑤ 扉 1 ⑥ 扉 3 ⑦ 扉 1 ⑧ 扉 2 ⑨ 扉 1	① 扉 2 ② 扉 1 ③ 扉 1 ④ 扉 1 ⑤ 扉 1 ⑥ 扉 3 ⑦ 扉 1 ⑧ 扉 2 ⑨ 扉 1	① 扉 2 ② 扉 1 ③ 扉 1 ④ 扉 1 ⑤ 扉 1 ⑥ 扉 3 ⑦ 扉 1 ⑧ 扉 2 ⑨ 扉 1	① 扉 2 ② 扉 1 ③ 扉 1 ④ 扉 1 ⑤ 扉 1 ⑥ 扉 3 ⑦ 扉 1 ⑧ 扉 2 ⑨ 扉 1	① 扉 2 ② 扉 1 ③ 扉 1 ④ 扉 1 ⑤ 扉 1 ⑥ 扉 3 ⑦ 扉 1 ⑧ 扉 2 ⑨ 扉 1	① 扉 2 ② 扉 1 ③ 扉 1 ④ 扉 1 ⑤ 扉 1 ⑥ 扉 3 ⑦ 扉 1 ⑧ 扉 2 ⑨ 扉 1	① 扉 2 ② 扉 1 ③ 扉 1 ④ 扉 1 ⑤ 扉 1 ⑥ 扉 3 ⑦ 扉 1 ⑧ 扉 2 ⑨ 扉 1	① 扉 2 ② 扉 1 ③ 扉 1 ④ 扉 1 ⑤ 扉 1 ⑥ 扉 3 ⑦ 扉 1 ⑧ 扉 2 ⑨ 扉 1	① 扉 2 ② 扉 1 ③ 扉 1 ④ 扉 1 ⑤ 扉 1 ⑥ 扉 3 ⑦ 扉 1 ⑧ 扉 2 ⑨ 扉 1
仕 方	① 扉 2	② 扉 1	③ 扉 1	④ 扉 1	⑤ 扉 1	⑥ 扉 3	⑦ 扉 1	⑧ 扉 2	⑨ 扉 1
図 示									
材料	① 扉 2 ② 扉 1 ③ 扉 1 ④ 扉 1 ⑤ 扉 1 ⑥ 扉 3 ⑦ 扉 1 ⑧ 扉 2 ⑨ 扉 1	① 扉 2 ② 扉 1 ③ 扉 1 ④ 扉 1 ⑤ 扉 1 ⑥ 扉 3 ⑦ 扉 1 ⑧ 扉 2 ⑨ 扉 1	① 扉 2 ② 扉 1 ③ 扉 1 ④ 扉 1 ⑤ 扉 1 ⑥ 扉 3 ⑦ 扉 1 ⑧ 扉 2 ⑨ 扉 1	① 扉 2 ② 扉 1 ③ 扉 1 ④ 扉 1 ⑤ 扉 1 ⑥ 扉 3 ⑦ 扉 1 ⑧ 扉 2 ⑨ 扉 1	① 扉 2 ② 扉 1 ③ 扉 1 ④ 扉 1 ⑤ 扉 1 ⑥ 扉 3 ⑦ 扉 1 ⑧ 扉 2 ⑨ 扉 1	① 扉 2 ② 扉 1 ③ 扉 1 ④ 扉 1 ⑤ 扉 1 ⑥ 扉 3 ⑦ 扉 1 ⑧ 扉 2 ⑨ 扉 1	① 扉 2 ② 扉 1 ③ 扉 1 ④ 扉 1 ⑤ 扉 1 ⑥ 扉 3 ⑦ 扉 1 ⑧ 扉 2 ⑨ 扉 1	① 扉 2 ② 扉 1 ③ 扉 1 ④ 扉 1 ⑤ 扉 1 ⑥ 扉 3 ⑦ 扉 1 ⑧ 扉 2 ⑨ 扉 1	① 扉 2 ② 扉 1 ③ 扉 1 ④ 扉 1 ⑤ 扉 1 ⑥ 扉 3 ⑦ 扉 1 ⑧ 扉 2 ⑨ 扉 1
仕 方	① 扉 2	② 扉 1	③ 扉 1	④ 扉 1	⑤ 扉 1	⑥ 扉 3	⑦ 扉 1	⑧ 扉 2	⑨ 扉 1
図 示									
材料	① 扉 2 ② 扉 1 ③ 扉 1 ④ 扉 1 ⑤ 扉 1 ⑥ 扉 3 ⑦ 扉 1 ⑧ 扉 2 ⑨ 扉 1	① 扉 2 ② 扉 1 ③ 扉 1 ④ 扉 1 ⑤ 扉 1 ⑥ 扉 3 ⑦ 扉 1 ⑧ 扉 2 ⑨ 扉 1	① 扉 2 ② 扉 1 ③ 扉 1 ④ 扉 1 ⑤ 扉 1 ⑥ 扉 3 ⑦ 扉 1 ⑧ 扉 2 ⑨ 扉 1	① 扉 2 ② 扉 1 ③ 扉 1 ④ 扉 1 ⑤ 扉 1 ⑥ 扉 3 ⑦ 扉 1 ⑧ 扉 2 ⑨ 扉 1	① 扉 2 ② 扉 1 ③ 扉 1 ④ 扉 1 ⑤ 扉 1 ⑥ 扉 3 ⑦ 扉 1 ⑧ 扉 2 ⑨ 扉 1	① 扉 2 ② 扉 1 ③ 扉 1 ④ 扉 1 ⑤ 扉 1 ⑥ 扉 3 ⑦ 扉 1 ⑧ 扉 2 ⑨ 扉 1	① 扉 2 ② 扉 1 ③ 扉 1 ④ 扉 1 ⑤ 扉 1 ⑥ 扉 3 ⑦ 扉 1 ⑧ 扉 2 ⑨ 扉 1	① 扉 2 ② 扉 1 ③ 扉 1 ④ 扉 1 ⑤ 扉 1 ⑥ 扉 3 ⑦ 扉 1 ⑧ 扉 2 ⑨ 扉 1	① 扉 2 ② 扉 1 ③ 扉 1 ④ 扉 1 ⑤ 扉 1 ⑥ 扉 3 ⑦ 扉 1 ⑧ 扉 2 ⑨ 扉 1

建具表 (B-2)

記号	① 1/2	② 1/4	③ 1/2	④ 1/2	
建具					
建具名	1. 1/2 取っ手	2. 1/4 取っ手	3. 1/2 取っ手	4. 1/2 取っ手	
建具寸法	37	37	40	40	
建具材質	ステンレス	ステンレス	ステンレス	ステンレス	
建具色	シルバー	シルバー	シルバー	シルバー	
建具仕様	1. 1/2 取っ手	2. 1/4 取っ手	3. 1/2 取っ手	4. 1/2 取っ手	



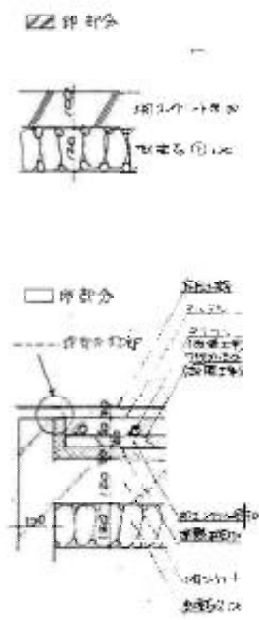
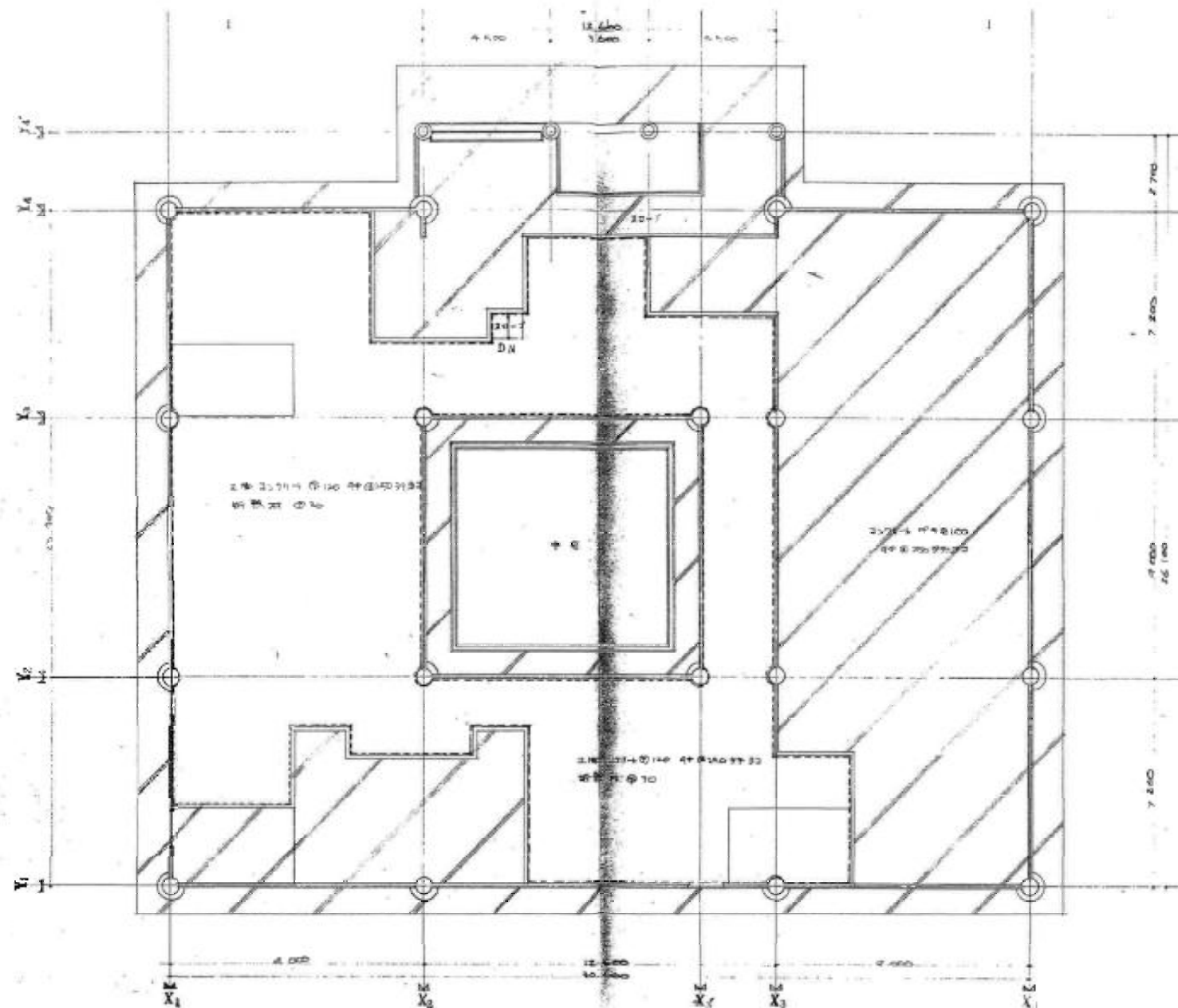
建具配置図



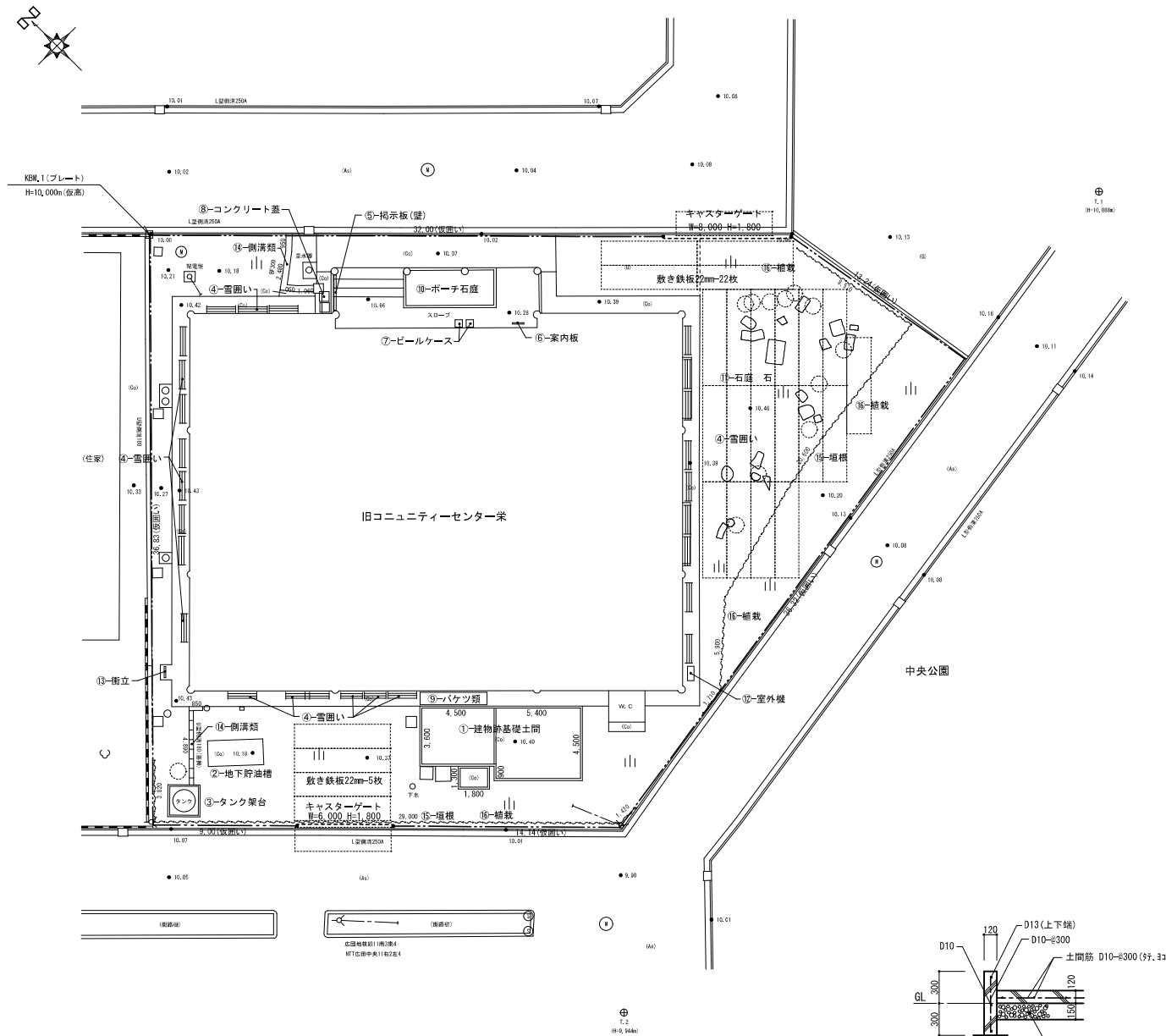
① 面

断面 1/50

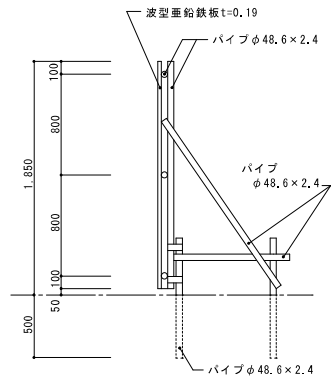
② 面



断熱区分図



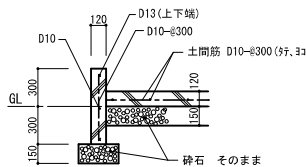
配置図 S=1/200



仮囲い(波型垂鉛鉄板)詳細図 S=1/30

仮設計画	
キャスターゲート	W=8,000 H=1,800 1ヶ所 (損料8か月掛け払い共)
キャスターゲート	W=6,000 H=1,800 1ヶ所 (損料8か月掛け払い共)
仮囲い	波型垂鉛鉄板 H=1.85m 全長 142m (32.00+13.24+36.32+14.14+9.00+36.83=141.53) (損料8か月掛け払い共)
敷き鉄板22mm	6,0×1,5×27枚=243㎡ (損料8か月掛け払い共)

外部撤去リスト		
①	建物跡基礎土間	詳細図参照 建築積算
②	地下貯油槽 躯体土工	別図 A-25図参照 建築積算 機械設備積算
③	タンク架台	別図 A-25図参照 建築積算 機械設備積算
④	雪囲い	見積り
⑤	掲示板(壁)	見積り
⑥	案内板	見積り
⑦	ビールケース	見積り
⑧	コンクリート蓋	見積り
⑨	バケツ類	見積り
⑩	ポーチ石庭	別図 A-26図参照 見積り
⑪	石庭 石	見積り
⑫	室外機	機械設備積算
⑬	衝立	見積り
⑭	側溝類	BF(ベンチリュム)-300 (950+2480+1050+1060=5540) L=5.54m 建築積算 U型側溝180蓋掛 (950+4890=5740) L=5.74m 建築積算
⑮	垣根	見積り
⑯	植栽	見積り

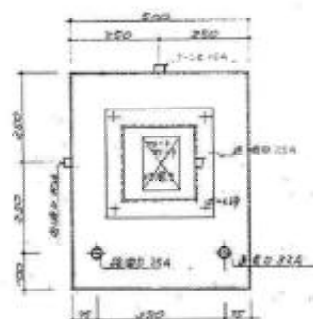
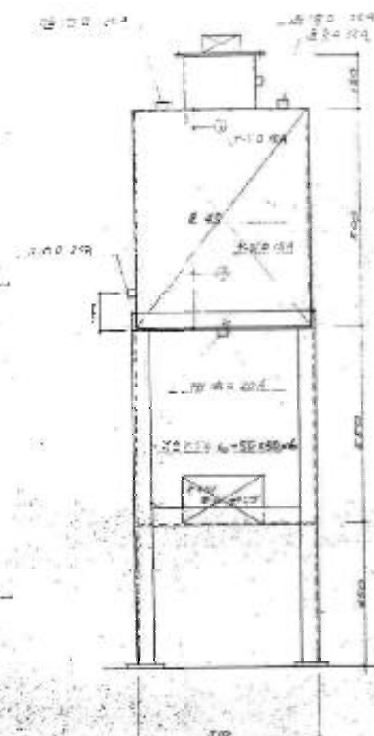


① 建物跡基礎土間 S=1/30

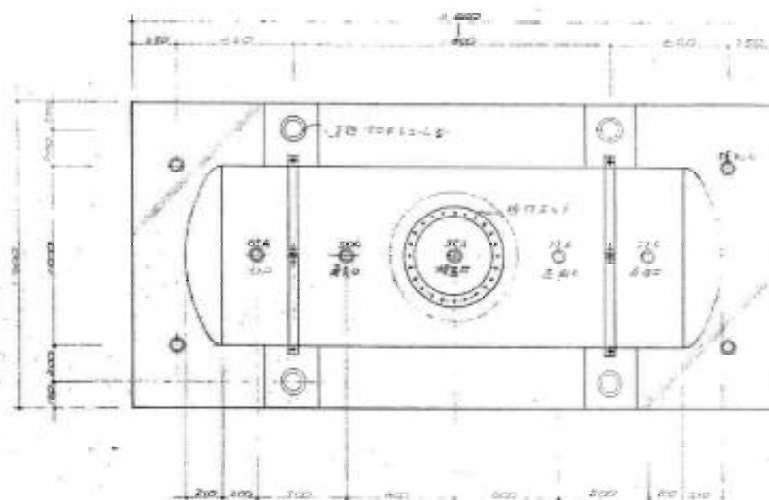
KBN 建築デザイン事務所 事務所登録番号 A1 第 564 号
一級建築士登録番号 123058号 今 僅次
〒037-0044 東京都五反田区市元町 47-6 TEL 0173 (34) 4505

承認	設計	担当	縮尺
			1/30 1/200
			設計年月日
			R07.12

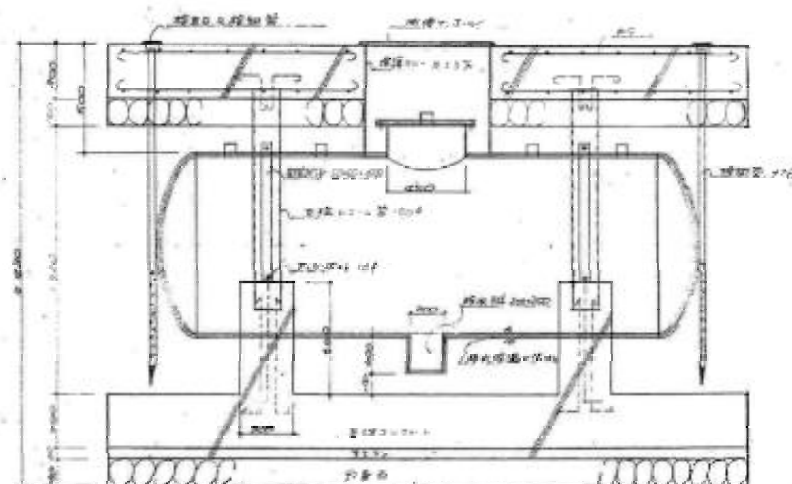
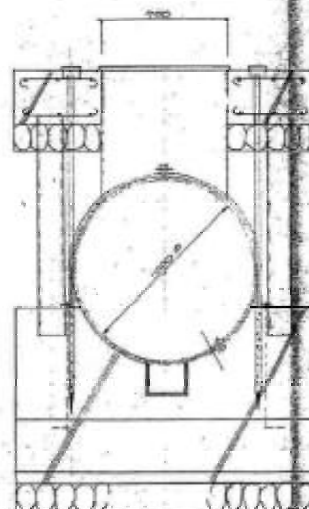
工事名称	旧コミュニティセンター栄解体工事
図面名称	外部仮設計画・外部撤去リスト



オイルサービス ターボ 1502 詳細図 54 1:10



2000年A卷第5题



1. 求平均速度 $v = 1000 \text{ A}$ 數據計算

$$v = \frac{E_1^2 (1 + \frac{31.7}{2})}{2.14 \times 2.50' (2000 + \frac{204.72}{2})}$$

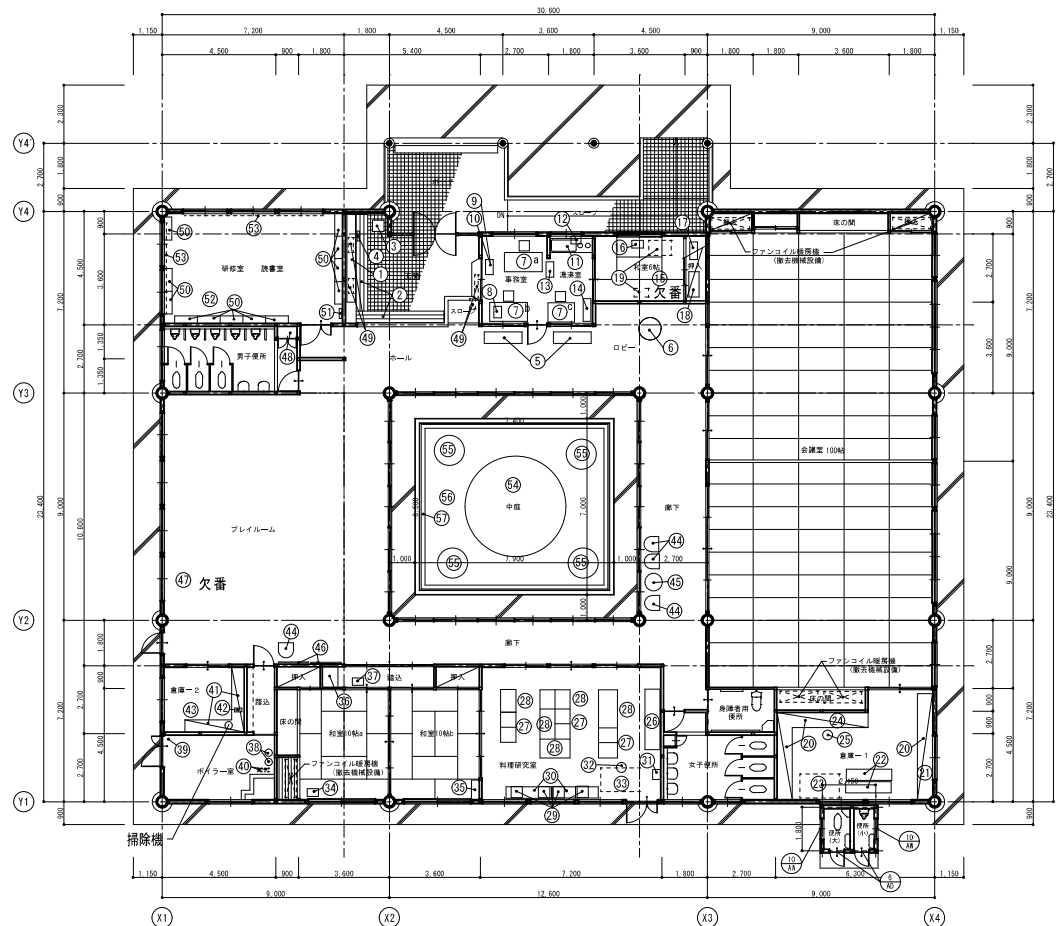
$$= \frac{0.785 \times 2.736}{2.14 \times 2.5}$$

$$= 0.147 \text{ A}$$

2. 計算 $= 2.006 + 2.147 \text{ A}$
 $= 0.931$
 $= 0.931 \times 0.069$
 $= 0.064 \text{ A}$

3. $D =$ 直徑 1000 \mu m
 $L_1 =$ 鋼長 2000 \mu m
 $\rho =$
 $L_2 =$ 鋼長 $(200 - 6) = 204$

内部備品撤去リスト			は、処分済のため対象外	以外は、見積り
玄関	①	下足箱	スチール製 1800×800H×380 4台	
	②	すのこ板	木製 500×3600×100 2台	
	③	スチールロッカー1連	スチール製 810×450×1800H 1台	
ロビー	④	パイプ椅子	スチール製 2台	
	⑤	ガラスケース	アルミ枠 1500×460×900H 2台	
	⑥	丸テーブル-A	スチール製 900φ×450H 1台	
事務室	⑦	スチール製椅子	スチール製 a=1530×750×750H 1台 b=1850×730×710H 1台 椅子 3台	
	⑧	放送機器	スチール製 1台	
	⑨	スチールラック	スチール製 1台	
湯沸室	⑩	金庫	スチール製 1台	
	⑪	ステンレス流し台	ステンレス製 1000×550×800H 1台	
	⑫	湯沸器	5号 1台 機械設備積算	
和室6帖	⑬	食器戸棚	合板フラッシュ 600×300×900H 1台	
	⑭	スチール戸棚	スチール製 900×400×900H 1台	
	⑮	スチールロッカー1連	灰燻	
倉庫1	⑯	木製棚	合板フラッシュ 500×300×900H 1台	
	⑰	FFストーブ	スチール製 1台 機械設備積算	
	⑱	スチール棚	スチール製 750×500×1300 1台	
料理研究室	⑲	雑物一式	一式	
	⑳	木製2段棚	木製 a=4000×600×1200H 1台 b=(3600+3600)×600×1500H 1台	
	㉑	座布団	50枚	
和室10帖	㉒	折疊スチール長机	スチール製 1800×450×450H 2台	
	㉓	文化祭雑物一式	一式	
	㉔	ゴザ類	一式	
ボイラー室	㉕	扇風機	1台	
	㉖	食器戸棚	合板フラッシュ 1700×550×2300H 1台	
	㉗	シンク	ステンレス製 1200×600×600H 3台	
倉庫2	㉘	調理台	ステンレス製 1500×750×600H 4台	
	㉙	ガスコンロ	750×450×150H 4台	
	㉚	折疊スチール長机	スチール製 1800×450×450H 2台	
読書室	㉛	湯沸器	5号 1台 機械設備積算	
	㉜	扇風機	1台	
	㉝	雑物一式	一式	
読書室	㉞	産業油タンク	ステンレス製 600×300×5200H 1台	
	㉟	木製棚 (10帖)	木製 830×550 斜め材支持	
	㊱	水屋流し台 (路込)	ステンレス製 850×600×850H 1台	
読書室	㊲	下足箱 (路込)	木製 450×330×700H 1台	
	㊳	アルミストーブ	2台	
	㊴	測量用ボール	1本	
読書室	㊵	雑物一式	一式	
	㊶	木製2段棚	木製 (2000+2100)×600×1900H 1台	
	㊷	ラジカセ	1台	
読書室	㊸	雑物一式	一式 掃除機 1台	



内部撤去備品平面図 S=1/150

ブレイルーム	㊹	チェア	4台	中庭	㊺	高木	オンコ 幹200φ×6000H 1本 別図 A-26図参照
	㊻	丸テーブル-B	スチール製 900φ×500H 1台		㊼	低木	ダントウツツジ 幹50φ×900H 4本 別図 A-26図参照
	㊽	写真パネル	1200×500H 2枚		㊾	雑草(芝) 腐葉土	300H 建築積算
廊下	㊿	窓すだれ	欠番		㋀	花壇立上り	コンクリートブロック 400×200×150 2段積 建築積算
	㋁	便所用具庫雑物	一式		㋂		
	㋃	玄関ホール雑物	大会旗収納箱 1台		㋄		
読書室	㋅	スチール書棚	スチール製 900×300×2200H 12台		㋆		
	㋇	パイプ椅子	スチール製 1台		㋈		
	㋉	書籍	一式		㋊		
読書室	㋋	布カーテン	布製 a=4500W×2000H 1か所 b=7200W×2000H 1か所		㋌		

K&N 建築デザイン事務所

事務所登録番号A1第564号

一級建築士登録番号123058号 今 僅次

〒037-0044 東京都五所川原市元町47-6 TEL 0173 (34) 4505

承認 設計 担当

縮尺 1/150

設計年月日

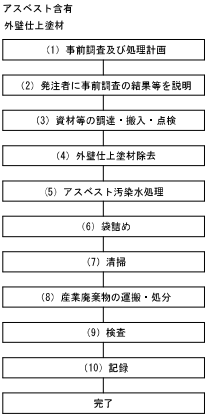
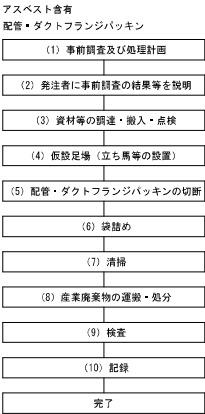
R07.12

工事名称 旧コミュニティセンター栄解体工事

図面名称 内部撤去備品リスト

A-27

No.



- (1) 事前調査及び処理計画
事前調査と処理計画及び処理計画書等を作成する。
- (2) 発注者に事前調査の結果等を説明
事前調査結果と届け出内容を発注者へ説明する。
- (3) 資材等の調達・搬入・点検
①安全衛生設備を調達し、事前に点検をする。
②防護服、呼吸用保護具は国家検定等計画書に基づく作業レベルに応じたものを
予定作業者数より多くの数を準備し、フィルター及び交換商品の確認、点検を実施する。
③使用資材、盛材、安全衛生設備等は一時保管場所へ搬入する。
④アスベスト処理作業中である事等の標識は、作業場内外からも周辺住民の見易い所に表示する。
事前調査結果は関係作業者のみならず、周辺住民にも見易い場所へ石綿規則第3条の規定等を掲示する。
⑤処理作業現場外に休憩所を設置する。
夏期作業時には飲料水と塩を用意し、熱中症にも配慮する。
- (4) 仮設足場（立ち馬等の設置）
配管・ダクト下に立ち馬等を設置する。
- (5) 配管・ダクトフランジパッキンの切断
非石綿含有部分（フランジパッキンの両側）をセーバーソーで切断する。
- (6) 袋詰め
搬去したフランジをアスベスト専用透明ポリエチレン袋に入れ密封する。
- (7) 清掃
床面をHEPAフィルター付掃除機等で念入りに清掃する。
- (8) 産業廃棄物の運搬・処分
①石綿廃棄物は、仮保管庫に集積し収集運搬日まで保管する。
②収集運搬車両は最終処分場又は積み替え保管場所まで直行する。
また、落下防止の措置を行うとともに避難にも注意を払う。
ポリ袋の開封は絶対行わず、破れ等が生じた時は、速やかにテープ等で補修し、
新たにポリ袋に密封する。廃棄物はポリ袋に入ったまま開封せずに埋立処分する。
- (9) 検査
工事記録を作成するとともに、発注者等に工事完了報告をして、完成検査を受ける。
- (10) 記録
作業者記録、作業等記録は、石綿障害予防規則 第35条により40年間保存する。

- (1) 事前調査及び処理計画
事前調査と処理計画及び処理計画書等を作成する。
- (2) 発注者に事前調査の結果等を説明
事前調査結果と届け出内容を発注者へ説明する。
- (3) 資材等の調達・搬入・点検
①安全衛生設備を調達し、事前に点検をする。
②防護服、呼吸用保護具は国家検定等計画書に基づく作業レベルに応じたものを
予定作業者数より多くの数を準備し、フィルター及び交換商品の確認、点検を実施する。
③使用資材、盛材、安全衛生設備等は一時保管場所へ搬入する。
④アスベスト処理作業中である事等の標識は、作業場内外からも周辺住民の見易い所に表示する。
事前調査結果は関係作業者のみならず、周辺住民にも見易い場所へ石綿規則第3条の規定等を掲示する。
⑤処理作業現場外に休憩所を設置する。
夏期作業時には飲料水と塩を用意し、熱中症にも配慮する。
- (4) 外壁仕上塗材除去
超高圧水により専用除去装置を用いて外壁下地調整塗材の切削洗浄除去を実施する。
- (5) アスベスト汚染水処理
貯留槽に溜めた汚染水を風通処理しアスベストと水を分離させ、水を側溝等に放流する。
- (6) 袋詰め
貯留槽に沈殿したアスベストは、アスベスト廃棄用透明ポリ袋で二重密封する。
- (7) 清掃
床面をHEPAフィルター付掃除機等で念入りに清掃する。
- (8) 産業廃棄物の運搬・処分
①石綿廃棄物は、仮保管庫に集積し収集運搬日まで保管する。
②収集運搬車両は最終処分場又は積み替え保管場所まで直行する。
また、落下防止の措置を行うとともに避難にも注意を払う。
ポリ袋の開封は絶対行わず、破れ等が生じた時は、速やかにテープ等で補修し、
新たにポリ袋に密封する。廃棄物はポリ袋に入ったまま開封せずに埋立処分する。
- (9) 検査
工事記録を作成するとともに、発注者等に工事完了報告をして、完成検査を受ける。
- (10) 記録
作業者記録、作業等記録は、石綿障害予防規則 第35条により40年間保存する。

- (1) 事前調査及び処理計画
事前調査と処理計画及び処理計画書等を作成する。
- (2) 発注者に事前調査の結果等を説明
事前調査結果と届け出内容を発注者へ説明する。
- (3) 資材等の調達・搬入・点検
①安全衛生設備を調達し、事前に点検をする。
②防護服、呼吸用保護具は国家検定等計画書に基づく作業レベルに応じたものを
予定作業者数より多くの数を準備し、フィルター及び交換商品の確認、点検を実施する。
③使用資材、盛材、安全衛生設備等は一時保管場所へ搬入する。
④アスベスト処理作業中である事等の標識は、作業場内外からも周辺住民の見易い所に表示する。
事前調査結果は関係作業者のみならず、周辺住民にも見易い場所へ石綿規則第3条の規定等を掲示する。
⑤処理作業現場外に休憩所を設置する。
夏期作業時には飲料水と塩を用意し、熱中症にも配慮する。
- (4) 床材除去
床材を湿潤後にスクレーパー等で除去する。
- (5) 床接着剤材除去
集塵装置付きディスクグラインダーを用いて床接着剤材の切削洗浄除去を実施する。
- (6) 袋詰め
高分子吸収ポリマーを混ぜ、アスベスト廃棄用透明ポリ袋で二重密封する。
- (7) 清掃
床面をHEPAフィルター付掃除機等で念入りに清掃する。
- (8) 産業廃棄物の運搬・処分
①石綿廃棄物は、仮保管庫に集積し収集運搬日まで保管する。
②収集運搬車両は最終処分場又は積み替え保管場所まで直行する。
また、落下防止の措置を行うとともに避難にも注意を払う。
ポリ袋の開封は絶対行わず、破れ等が生じた時は、速やかにテープ等で補修し、
新たにポリ袋に密封する。廃棄物はポリ袋に入ったまま開封せずに埋立処分する。
- (9) 検査
工事記録を作成するとともに、発注者等に工事完了報告をして、完成検査を受ける。
- (10) 記録
作業者記録、作業等記録は、石綿障害予防規則 第35条により40年間保存する。